

TOUR MANAGER : PAKER PROD- Yann Pellet
+33 661 446 772 yann@pakerprod.bzh
1 rue Keramporiel
29900 Concarneau
Bretagne / France

L'équipe se compose de 6 personnes : 5 musiciens, 1 régisseur son :

Tangi Le Gall-Carré : Accordéon
Lionel le Page : Biniou:Pipe
Tangi Oillo : Guitare
Youenn Roue : Bombarde
Julien Stevenin : Basse

Technique
Ronan Fouquet : +33 680 332 210 ronan.fouquet@gmail.com
Ludo Florez : +33 612 267 390 ludo.florez@gmail.com

Le groupe n'ayant pas son propre régisseur, ce rôle est pris à tour de rôle par un membre de l'équipe Startijenn. En lien avec Paker Prod, il sera votre référent et votre interlocuteur le jour-J pour toutes les questions pratiques, d'organisation et de logistique concernant la venue du groupe.

En cas de difficultés concernant ce rider, appelez nous !

JUILLET 2022

Cette fiche technique évolue régulièrement. Retrouvez la dernière version sur :
www.startijenn.bzh (rubrique espace pro)



PRODUCTION

ACCES :

Merci de fournir un plan d'accès du lieu de la représentation, ainsi que les coordonnées et plans d'accès aux lieux d'hébergement et restauration.

PARKING :

Parking fermé ou surveillé à proximité de la scène. Confirmer au préalable le nombre de pass véhicules nécessaires auprès de la production.

LOGES :

Une ou plusieurs loges confortables pouvant accueillir 6 personnes fermant à clé, ou à défaut surveillées, dès l'arrivée jusqu'au départ du groupe (Les clés seront mises à disposition du groupe dès son arrivée).

Équipement à fournir :

- miroir, portants, tables, chaises, canapés, table à repasser et fer à repasser.
- de l'eau plate et gazeuse, des boissons fraîches (sodas, bière, jus de fruits), du café, thé, des fruits frais, gâteaux secs...
- Connexion Wifi

REPAS :

Des repas complets et chauds, seront servis à l'équipe selon un horaire déterminé en commun accord avec la production.

- restriction alimentaires **1 végétarien**, et **1 sans fromage**

HÉBERGEMENT :

Le producteur du concert prévoira à sa charge 6 chambres **single** dans un hôtel **2 étoiles ** minimum** avec parking fermé ou surveillé. Pas d'hôtel formule 1 ou équivalent. Prévoir que les petits déjeuners puissent être pris très tardivement et que les chambres soient libérées pour 12h au plus tôt.

MERCHANDISING :

Un endroit éclairé avec une table. **En aucun cas un pourcentage ou une quelconque rémunération ne pourront être réclamés par la salle ou le producteur du concert.**



ESPACE SCÉNIQUE

Le producteur de l'événement s'engage à répondre à la demande technique en mettant en œuvre les moyens professionnels correspondants.

SCÈNE :

La scène **plate, stable, lisse et noire mat** en tout point. D'une ouverture minimale de 8 mètres avec 6 mètres de profondeur. **Le fond sera noir et les côtés occultés.** Un plan de pendrillon à l'italienne sera installé, afin de permettre les entrées et sorties avec 2 rues à jardin comme à cour.

Des gourdes d'eau seront à disposition des artistes et techniciens dès l'installation- balance et pour la toute durée du spectacle.

Prévoir des serviettes de toilettes noires pour les musiciens pour la balance et pour le spectacle (2x5).

Praticables : couleur noir et jupé noir 2x1m H:60cm

Support :

- 1 x cubes noirs (ou flight case drapés en noir) L60 l:60 h:80

BACKLINE :

Pipe : une banquette piano noire ou un tabouret de batterie

SCÉNOGRAPHIE :

Prévoir 5 pieds grands pieds de micro.



TECHNIQUE

Durée d'installation et balance : 2 H

DIFFUSION :

Système son de qualité professionnelle 3 voies actives type Line Array. Le système sera adapté au lieu et opérationnel à l'arrivée du groupe. Un technicien qualifié maîtrisant le système sera présent tout le long de la prestation.

RÉGIE :

La régie son sera placée en salle dans l'axe de la scène.

En aucun cas elle ne sera sous un balcon, contre un mur ou excentrée.

CONSOLE :

Nous fournissons une Midas M32 et un Midas DL32.

Le prestataire fournira 2 câbles de liaisons CAT-5e (1 pour la liaison AES 50 - 1 pour notre routeur wifi au plateau) sera fourni par le prestataire et déjà installé à notre arrivée.

RETOUR :

- 2 Sides avec sub
- 4 retours : D&B M4, Adamson M15 sur 4 circuits indépendants.
- 2 IEM filaire fournis par le groupe

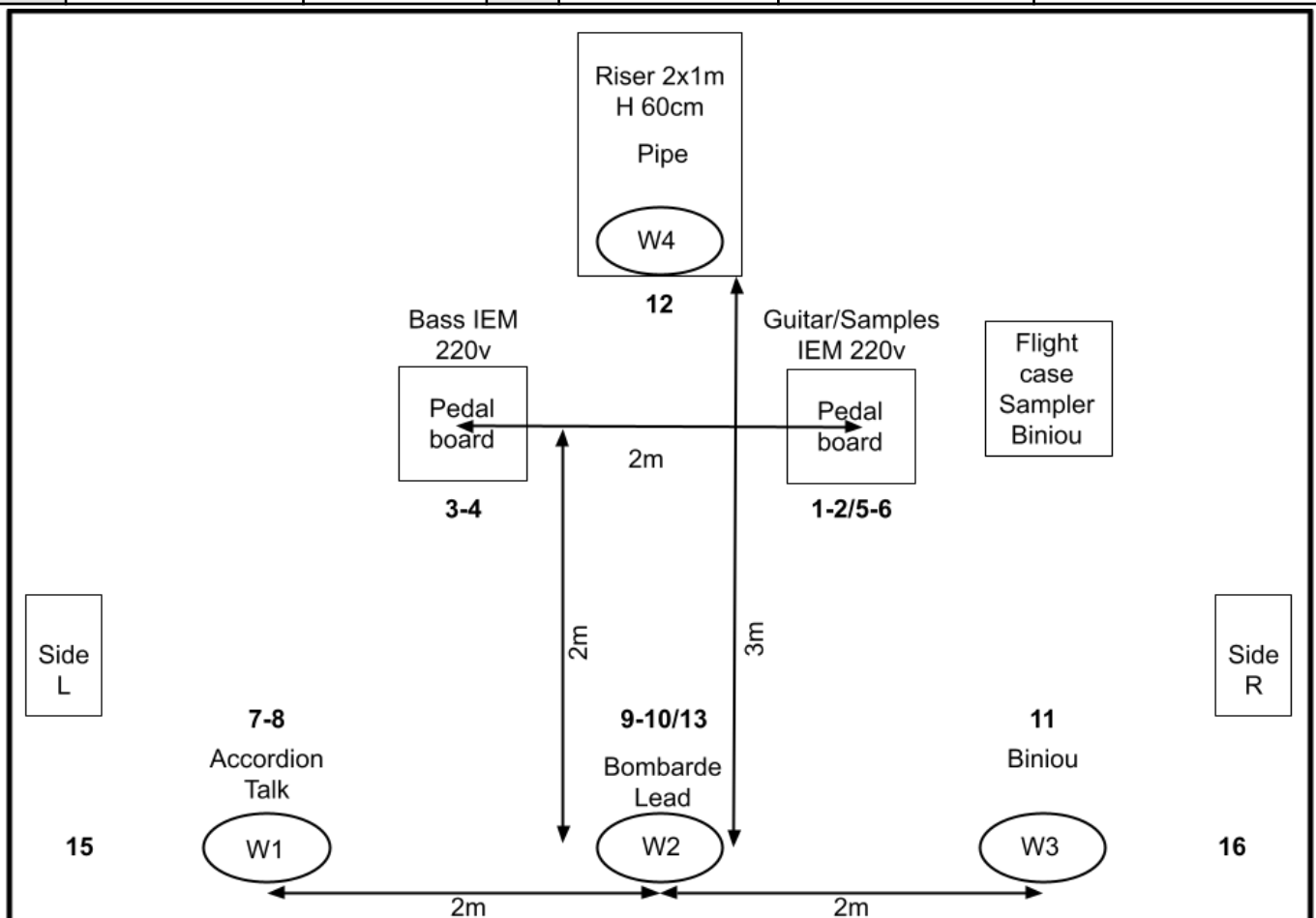
JUILLET 2022

Cette fiche technique évolue régulièrement. Retrouvez la dernière version sur :
www.startijenn.bzh (rubrique espace pro)



PATCH-STAGE PLOT *Phantom power - 48v

	Instruments	Mics		Instruments	Mics	Stand
1	SAMPLES L	XLR	9	BOMBARDE 1	XLR*	
2	SAMPLES R	XLR	10	BOMBARDE 2	XLR*	
3	BASS	XLR*	11	BINIOU	XLR*	
4	AMP	XLR	12	PIPE	XLR	Pt
5	GUITAR L	XLR*	13	LEAD	XLR	Gd embase lourde
6	GUITAR R	XLR	14			
7	ACCORDION High	XLR*	15	AUDIENCE L	XLR*	Gd
8	ACCORDION Low	XLR	16	AUDIENCE R	XLR*	Gd



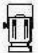







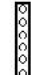

JUILLET 2022

Cette fiche technique évolue régulièrement. Retrouvez la dernière version sur : www.startijenn.bzh (rubrique espace pro)



Fiche technique lumière

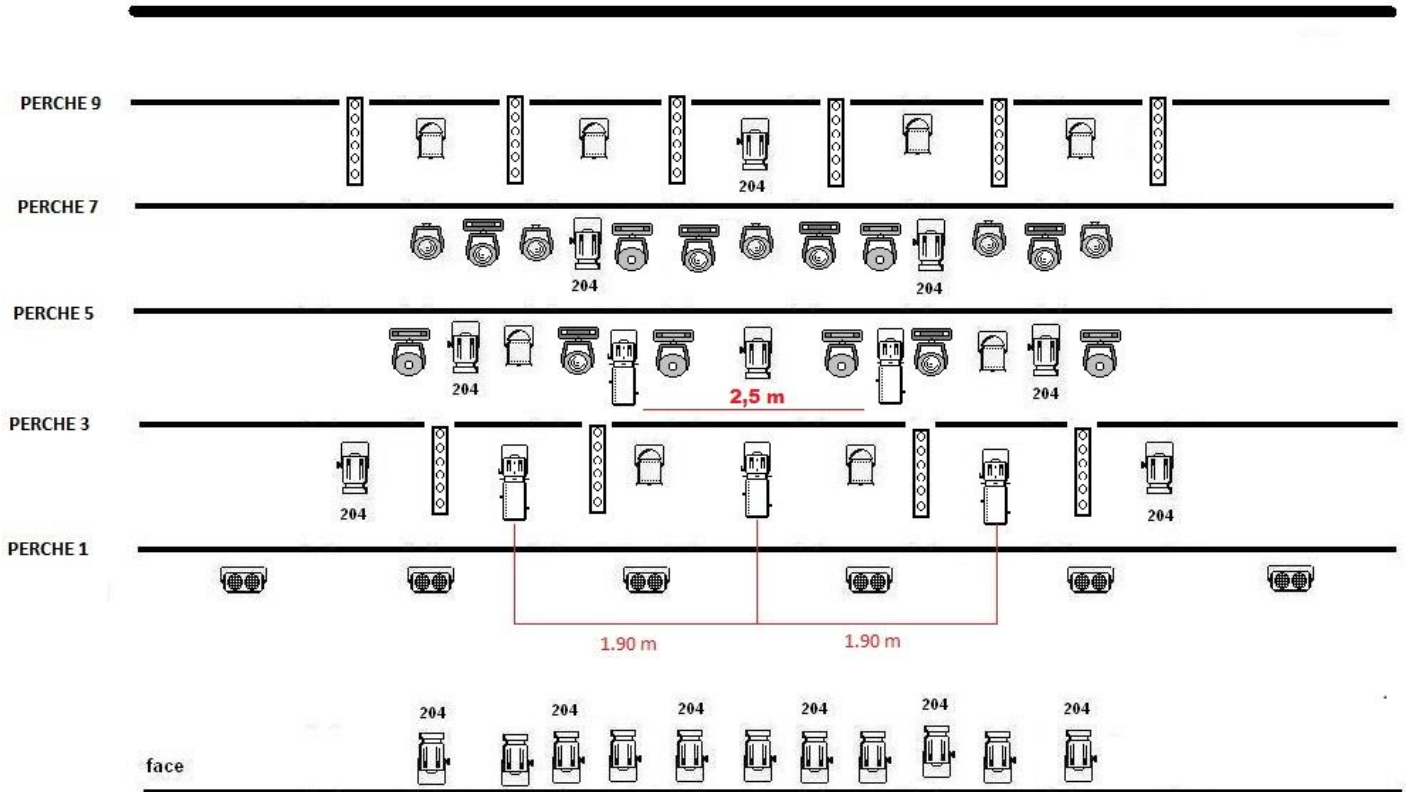
Légende plan de feu

	PC 1K type Juliat 610		SPOT (mistral minimum,bmfl,viper....)
	PAR 64 CP61		WASH (spiider minimum,mac aura,k20...)
	FL 1300		PAR RUSH ZOOM
	DECOUPE 1K type 614 juliat		PAR RUSH ZOOM SOL
	ELIDYS STRIP ou SUNSTRIP		TYPE MDG selon le lieu

contact : LOISEAU Camille
06.80.20.63.59
camlepiaf@wanadoo.fr

JUILLET 2022

Cette fiche technique évolue régulièrement. Retrouvez la dernière version sur :
www.startijenn.bzh (rubrique espace pro)

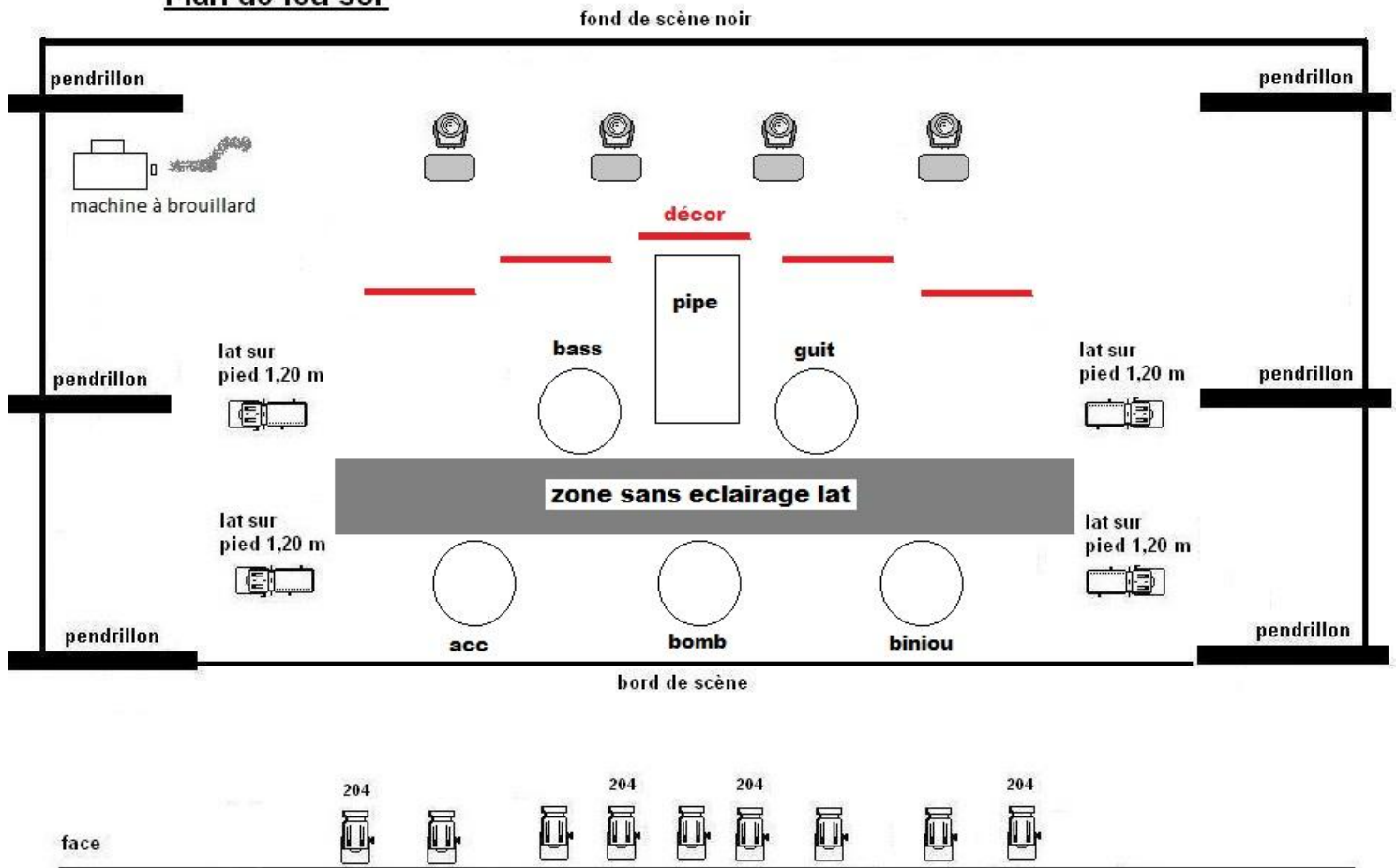


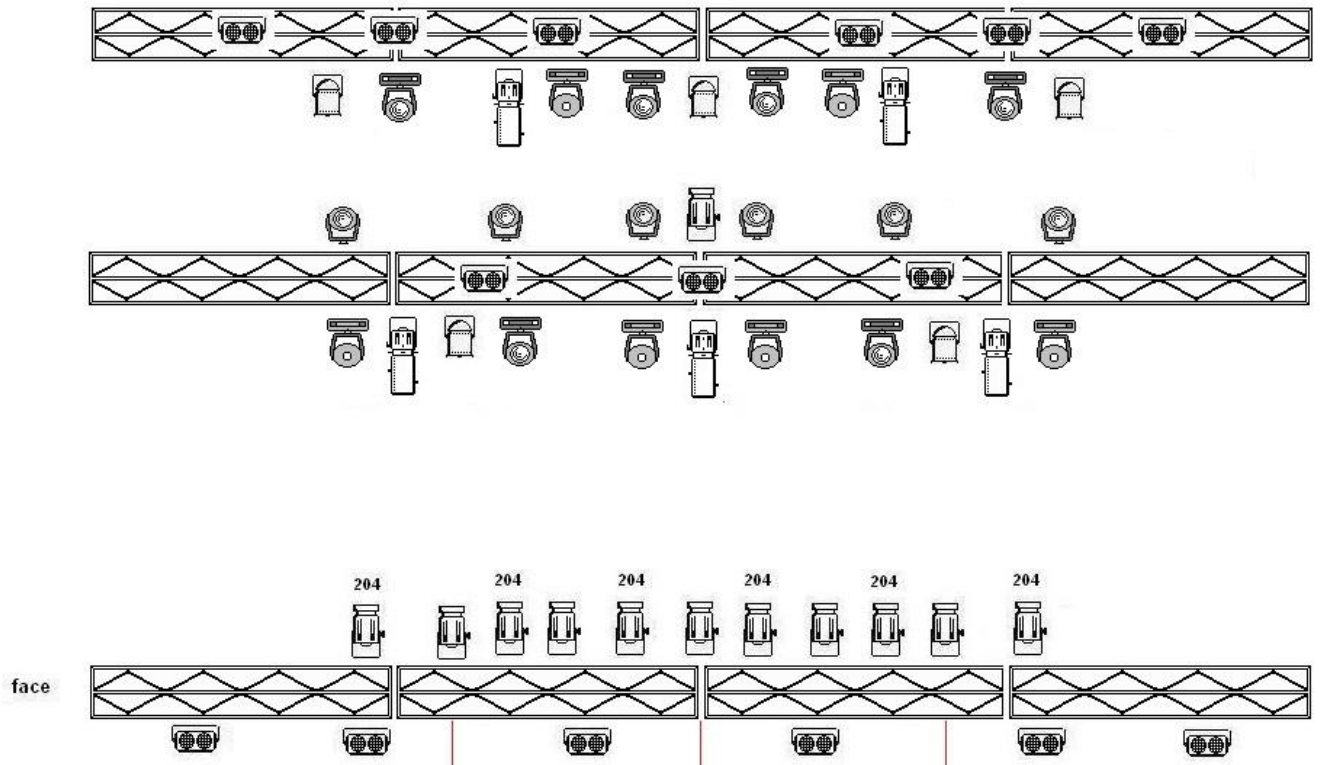
JUILLET 2022

Cette fiche technique évolue régulièrement. Retrouvez la dernière version sur :
www.startijenn.bzh (rubrique espace pro)



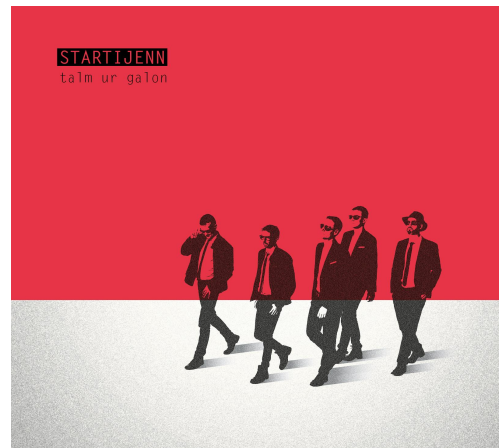
Plan de feu sol





JUILLET 2022

Cette fiche technique évolue régulièrement. Retrouvez la dernière version sur :
www.startijenn.bzh (rubrique espace pro)



1- Recommandations IMPORTANTES

Le groupe se déplaçant souvent sans son éclairagiste, la production se laisse le droit de vous procurer une conduite simplifiée et surtout vous informe des recommandations qui nous paraissent nécessaires à la bonne marche du spectacle.

La mise en scène des déplacements impose notamment et de manière difficilement négociable la présence des découpes latérales sur pied afin de créer des couloirs de lumière mais aussi de fait des couloirs d'ombre où les musiciens vont d'eux même se camoufler lorsqu'ils ne jouent pas ce qui par ailleurs facilitera le travail de face du pupitreur car en allumant les Dec Lat, les artistes géreront leur propre mise en lumière. Ceci est très important, merci de prendre ce point en considération. Le reste peut être plus facilement improvisé par votre éclairagiste, nous lui procurons juste quelques indications de couleur et de rythmique.

Merci

Ps : les par led du grill servant à éclairer le décor (un par module) il se peut pour faciliter le montage de les poser au pied de chaque module au lieu des perches ou ponts

2- Le spectacle se décompose en trois actes :

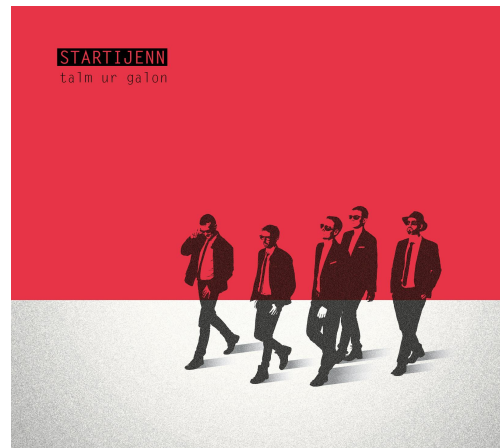
- première partie (les trois premiers morceaux)
très dynamique mais sans effet de mouvement de machines (elles peuvent changer de position mais pas de circle , pan, tilt etc.)
- seconde partie quand le joueur de biniou monte sur le pratos , trois morceaux également.
Tableaux posés mettant en valeur le pipe sur le praticable
il peut y avoir un circle lent sur la valse
- dernière partie jusqu'à la fin
retour au dynamisme et mouvements de machines avec des parties de Rap chantées

3- Liste de matériel

- 6 x spot (mistral , bmfl , viper etc.)
 - 6 x wash (spiider , mac aura , k20 etc.)
 - 10 x par led (rush zoom etc....)
 - 5 x découpes 1K
 - 19 x PC 1K (seulement 12 pour la version grill ponts)
 - 10 x Elidys strip ou sunstrip (seulement pour la version perches)
 - 8 x Par 64 type CP61
 - 15 x FL1300 (seulement 6 dans la version perches)
 - 1 x machine à brouillard (adaptée au lieu)
 - 1 x Grand MA 2 Light
- PS : tous les circuits de trad sont patchés en solo

JUILLET 2022

Cette fiche technique évolue régulièrement. Retrouvez la dernière version sur :
www.startijenn.bzh (rubrique espace pro)



Conduite lumière

ACTE 1

-morceau 1 : SKEULENN RICHTER

spot : blanc sans gobo position musiciens

wash : rouge position droite

décor : rouge

rythme : dynamique mais sans mouvement

remarque . Entrée du concert que decor rouge puis les découpes dans l'ordre d'apparition :

1- bass

2- accordéon

3- guitare

4- bombarde + biniou

Paroles de présentation

-morceau 2 : DANVEZ TARZH

spot : blanc avec gobo

wash : lavande

décor : lavande

rythmique : moyen

-morceau 3/ : EL CHAMAN

spot : 201 avec gobo

wash : 126

décor : blanc

rythmique : intro solo accordéon (à jar) puis solo sonneurs (au centre)

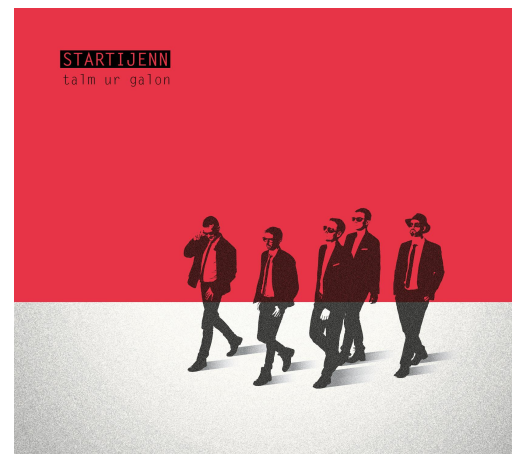
dynamique en crescendo

Paroles de présentation uilleann pipe

JUILLET 2022

Cette fiche technique évolue régulièrement. Retrouvez la dernière version sur :

www.startijenn.bzh (rubrique espace pro)



ACTE 2

-morceau 4 : MOJENN

spot blanc avec gobo position praticable

wash : congo 181

décor : 181 congo

rythmique : calme , tableau

-morceau 5 : TYPHAINE (valse)

spot : blanc avec gobo circle lent sur scène

wash : lavande

décor : lavande

rythmique : calme , tableau

-morceau 6 : REELS

spot : 201 sans gobo

wash : bleu

décor : bleu

rythmique : calme , tableau

ACTE 3

Paroles de présentation Talm ur galon

-morceau 7 : TALM UR GALON

spot : blanc sans gobo

wash : rouge

décor : blanc

rythmique : dynamique avec mouvements /long break battements de coeur (blinder fl ou strip)

-morceau 8 : SKILFOU AN NOZ

spot : blanc avec gobo

wash : 201

decor : 201

rythmique : dynamique , sec , rap

-morceau 9 : BACKPAKER

spot : blanc sans gobo avec chase dimmer

wash : lavande

décor : lavande

rythmique : dynamique saccadée chaser de dimmer plut^t que mouveemnt

JUILLET 2022

Cette fiche technique évolue régulièrement. Retrouvez la dernière version sur :

www.startijenn.bzh (rubrique espace pro)



-morceau 10 : RAP

spot : blanc sans gobo avec effet de tilt

wash : 116

décor : blanc

rythmique : saccadée , rap ; mouvement

-morceau 11 : STRAK HA PAK

spot : blanc sans gobo chase rapide

wash : lavande avec chase

décor : lavande avec chase

rythmique : rapide , sans mouvement mais avec chase de dimmer

1ER SALUT

retour avec présentation des musiciens

-morceau 12 : RAPPEL

spot : blanc sans gobo

wash : rouge

decor : rouge

rythmique : moyen

fin avec seulement décor rouge comme à l'ouverture du spectacle

SALUT FINAL

Pour tout renseignement :

Camille LOISEAU

tel : 0680206359

mail : camlepiaf@wanadoo.fr

JUILLET 2022

Cette fiche technique évolue régulièrement. Retrouvez la dernière version sur :

www.startijenn.bzh (rubrique espace pro)